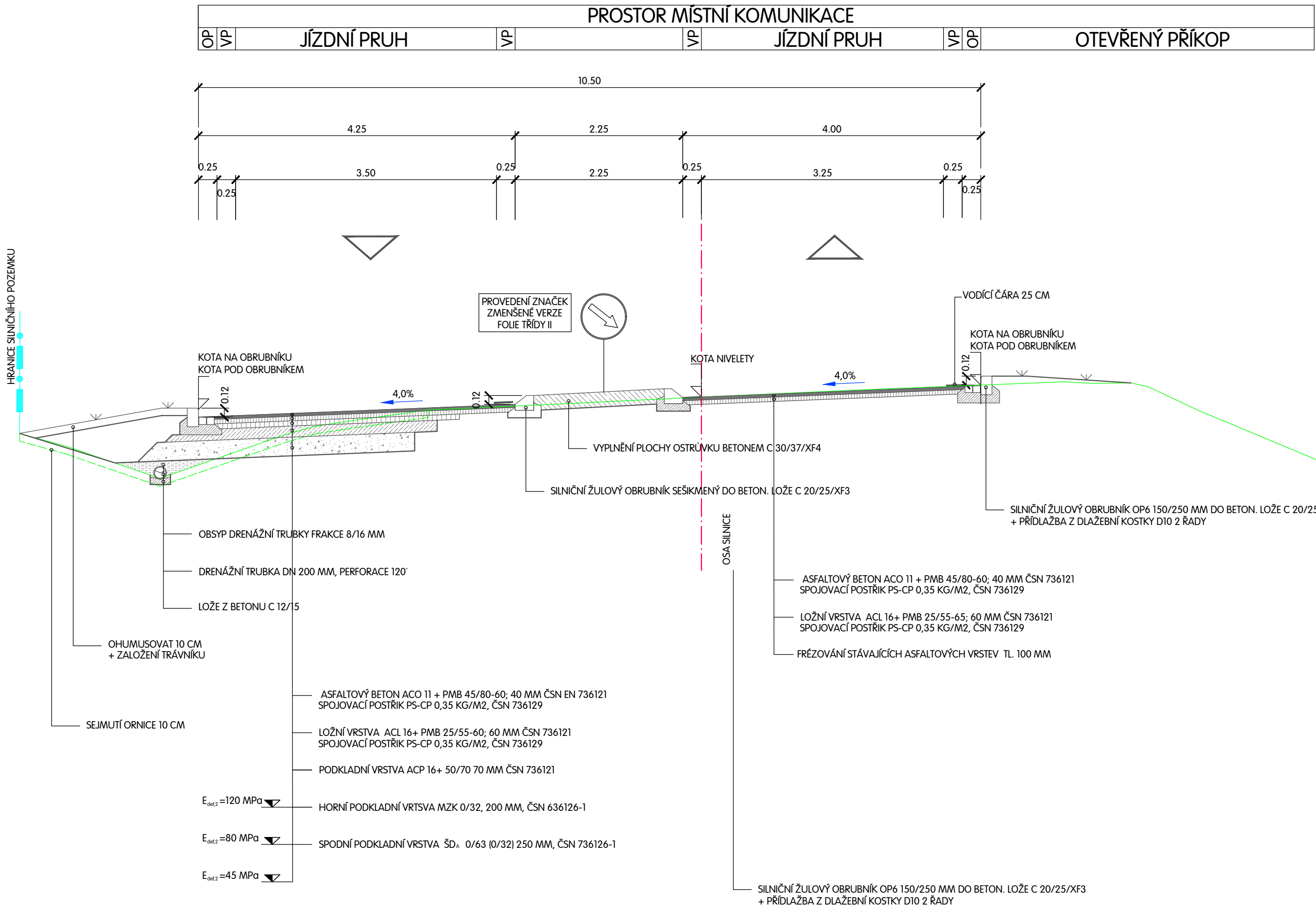
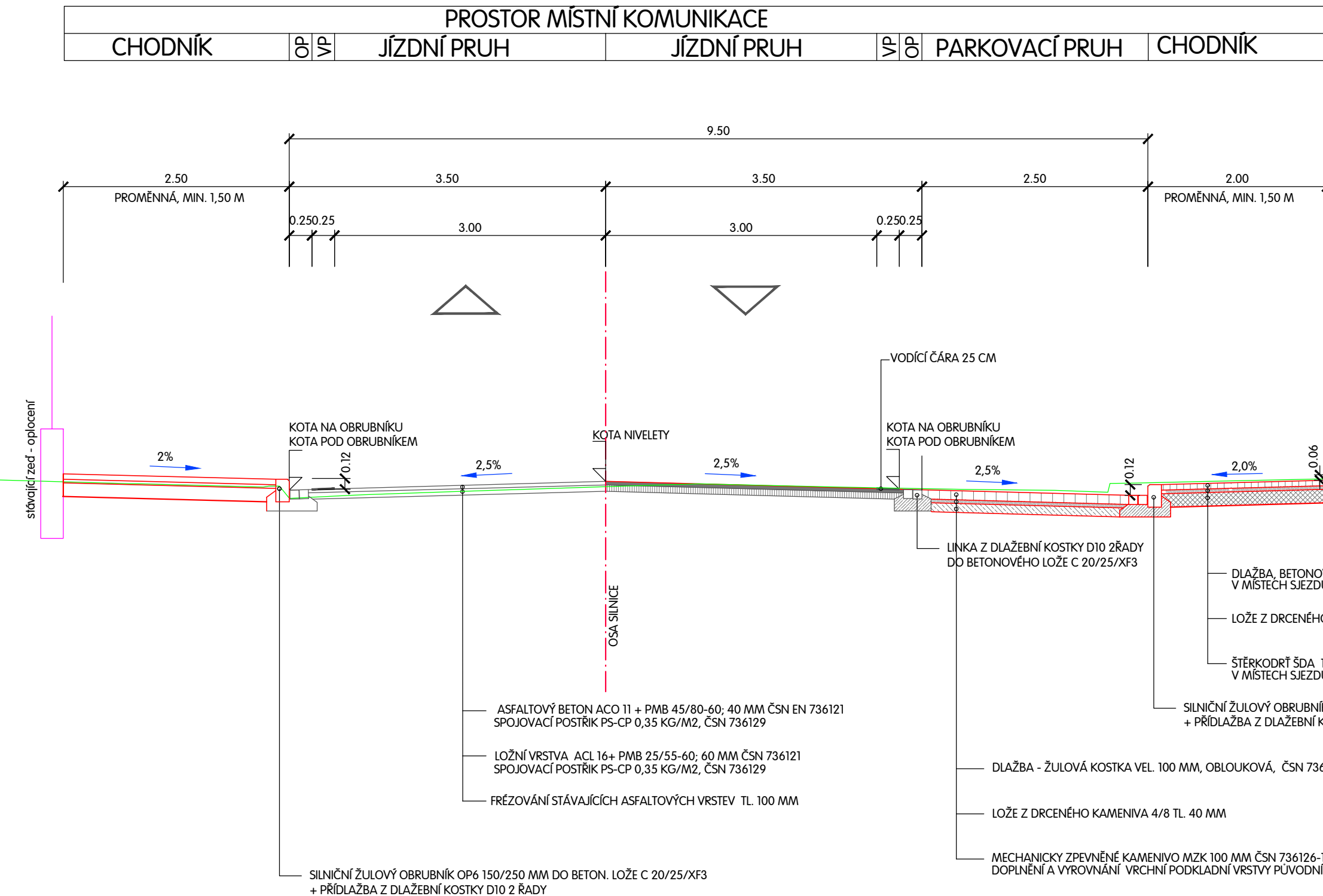


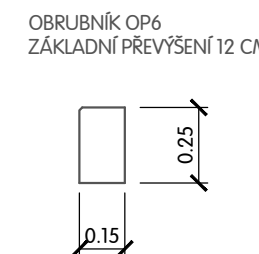
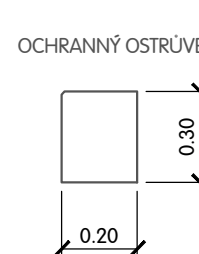
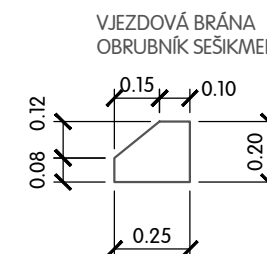
VJEZDOVÁ BRÁNA KM 0,695  
MS2p 15/10,5/50



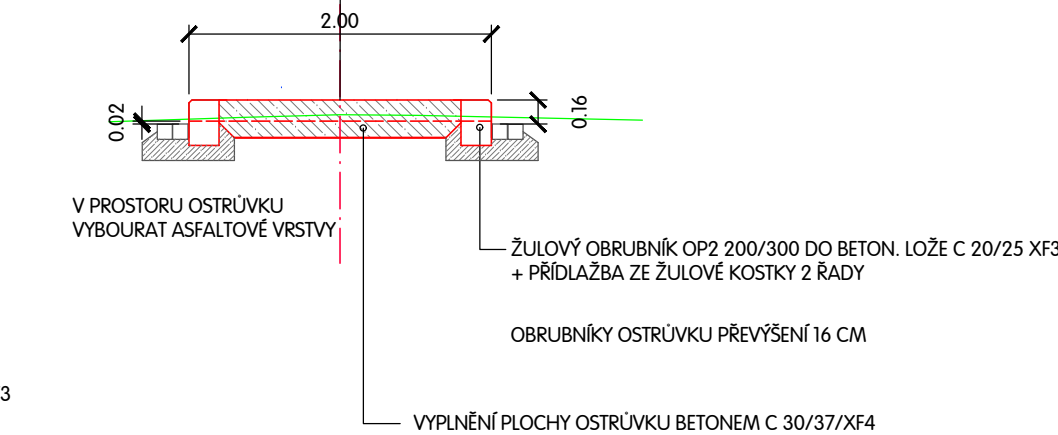
KOMUNIKACE S PARKOVACÍM PRUHEM - SILNICE II/191 V PŘÍMÉ  
MS2p 15/10,5/50



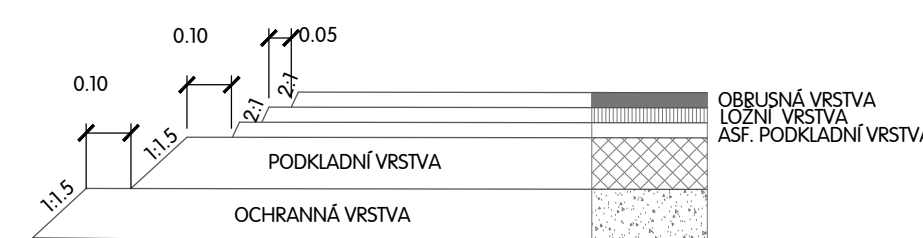
ROZMĚRY ŽULOVÝCH OBRUBNÍKŮ




OCHRANNÝ A SMĚROVACÍ OSTRŮVEK PŘECHOD PRO PĚŠÍ



ODSTUPŇOVÁNÍ JEDNOTLIVÝCH VRSTEV VOZOVKY



VED. PROJEKTANT	ZODP. PROJEKTANT	VYPRACOVAL	KRESLIL	<div><div><b>MACAN PROJEKCE DS s.r.o.</b> K PILE 9396/III, KLATOVY 339 01 tel. 376 315 118 projekoeds@projekoeds.cz</div></div>
KAREL MACÁN	KAREL MACÁN	KAREL MACÁN	KAREL MACÁN & KOL.	
KRAJ PLZEŇSKÝKAT. ÚZEMÍJANOVICE NAD ÚHLAVOU				
OBJEDNATELSPRÁVA A ÚDRŽBA SILNIC PLZ. KRAJE, KOTEROVSKA 462/162, 326 00 PLZEŇ MĚSTO JANOVICE N.ÚHLAVOU, HARANTOVA 132, JANOVICE NAD ÚHLAVOU, 342 01				
AKCE				
II/191 PRŮTAH JANOVICE NAD ÚHLAVOU, OPRAVA				
OBSAH				
VZOROVÉ PŘÍČNÉ PROFILY SO 102 CHODNÍKY A PARKOVACÍ PRUHY				
FORMÁT		A4		
DATUM		I/2024		
ÚČEL		DUSP/PDPS		
ČÍS.ZAKÁZKY		1724		
MĚŘÍTKO		1:50		
OBJEKT		ČÍS. KOPIE		

TATO DOKUMENTACE VČETNĚ VŠECH PŘÍLOH JE DUŠEVNÍM VLASTNICTVÍM FIRMY MACAN PROJEKCE DS s.r.o. OBJEDNATEL TĚTO DOKUMENTACE JE OPRÁVNĚN JI VYUŽÍT K ÚČELŮM VÝMĚŘENÍ Z UZAVŘENÉ SMLOUVY. JINÉ OSOBY JAK PRAVNÍKÉ TAK FYZICKÉ NESOU BEZ PŘEDCHOZÍHO SOUHLASU OBJEDNATELE OPRÁVNĚNÍ TUTO DOKUMENTACI ANI JEJÍ ČÁSTI VYUŽÍVAT, KOPÍROVAT NEBO ZPŘÍSTUPNIT JINÝM OSOBÁM.